

4. Necessitats tècniques

4.1. Espai, muntatge i desmuntatge

- Espai Escènic òptim: 8x8 metres. Mínim 7x7.
- Altura fins a barres òptima: 6 metres.
- Temps de muntatge: 5 hores.
- Temps de desmuntatge: 1 hora.

IMPORTANT: la sala haurà d'estar a disposició exclusiva de la companyia durant tot el temps de muntatge i representacions. És imprescindible la presència d'un responsable tècnic del teatre durant tot el muntatge, assajos i representacions.

4.2. Maquinària

- 3 barres electrificades a escenari.
- Pont frontal.
- Barres necessàries per la elaboració de la càmera negra.
- Càmera negra completa a la italiana.

4.3. Vídeo (**IMPRESINDIBLE**)

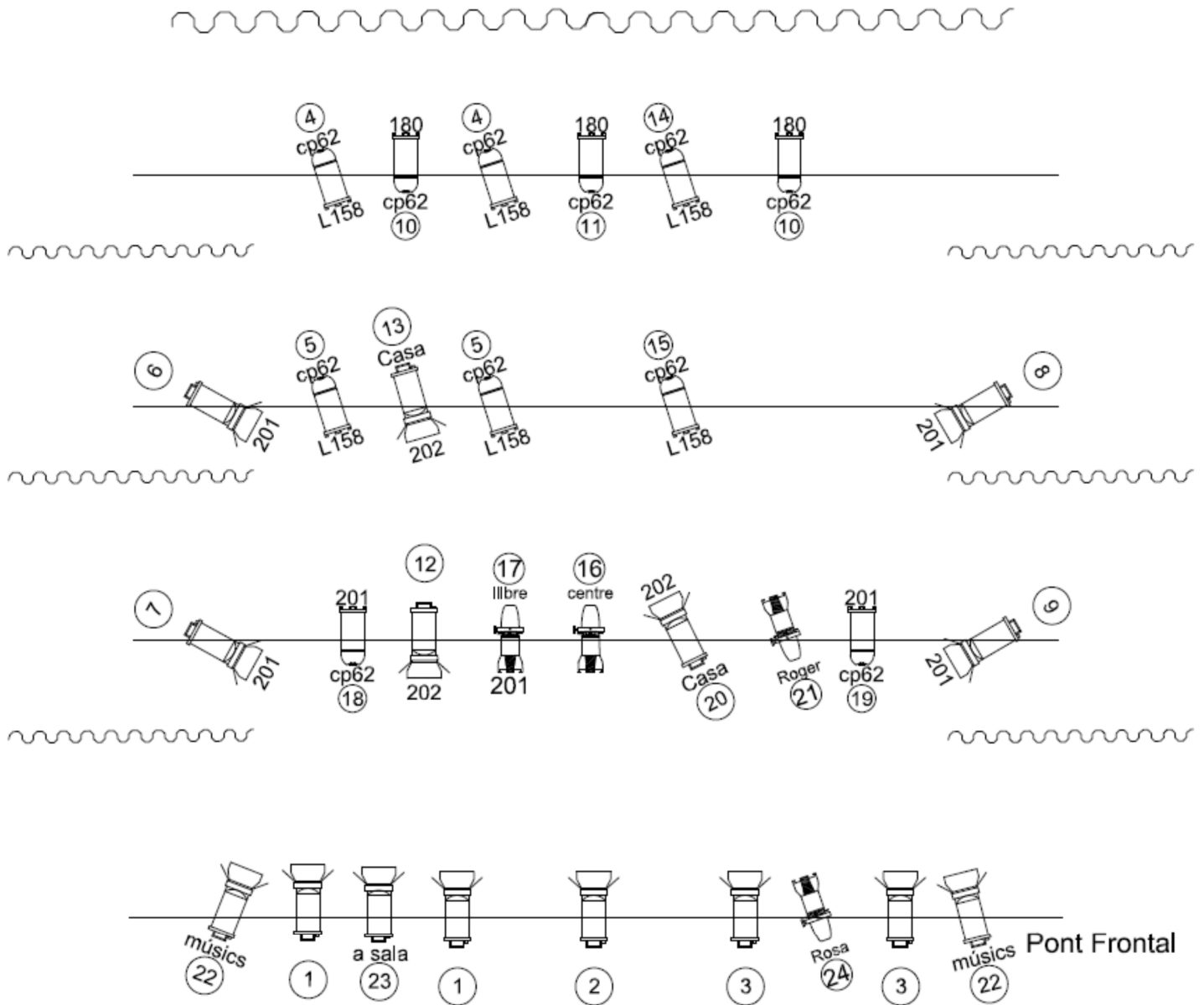
- Projector frontal **que permeti fer una imatge mínima de 4,5 metres d'ample a una pantalla situada a 2 metres de boca d'escenari. Format 16:9.**
- La pantalla la porta la companyia.

4.4. Il·luminació (tècnic: Bernat Tresserra. 699 839 302 / bernattresserra@gmail.com)


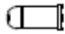

- 15 PC 1000W amb porta-filtre i viseres.
- 11 Par 1kW CP62 amb porta-filtres.
- 4 Retalls 25º/50º amb porta-filtres.
- 24 canals de 2kW regulables + sala regulada.
- Taula de llums amb possibilitat de fer memòries i GO amb temps programats.
- Protocol DMX 512.
- Plànol de llums al següent full.

Plànol d'implantació de llums general

Tècnic de llums i escenari: Bernat Tresserra (699 839 302 / bernattresserra@gmail.com)



"Víctor Català, la senyoreta de l'Escala"
Implantació de llums general. Maig de 2016

-  15x PC 1kW
-  11x PAR 1kW CP62
-  4x Retalls

Bernat Tresserra

4.5. So (tècnic de so: Pau Vinyoles. 646 461 238 / pauvinyoles@gmail.com)

- PA adient a l'espai i la previsió d'assistència i de gamma alta (D&B, L'Acoustics, Nexo, Meyer, Adamson o similar). L'equip ha d'estar ben ajustat per una persona qualificada abans de les proves de so oferint una cobertura uniforme a totes les localitats.
- Taula de so digital amb un mínim de 12 canals d'entrada, 4 bandes d'equalització paramètrica, filtre passa-altes, alimentació "phantom" i un mínim de 2 sortides auxiliars. Per exemple Yamaha CL, X32, M32, Pro1, LS9, M7CL o similar.
- 2 monitors amb peu, un a cada costat de l'escenari, tipus sidefill.
- Tècnic de so professional responsable de l'equip i la sonorització (en cas que la companyia no pugui portar el tècnic de so propi).

LLISTA DE CANALS (el material marcat de color gris el pot portar la companyia)

CH	INSTRUMENT	MICRO/DI	SISTEMA INALÀMBRIC	SUPORT I TIPUS
1	ACORDIÓ MELODIA	DPA 4099P	INH 1 + adapt DPA	Pinça Piano (imant)
2	ACORDIÓ BAIXOS	DPA 4099P	INH 2 + adapt DPA	Pinça Piano (imant)
3	GUIARRA	-	INH 3 per línia (jack)	--
4	TENORA	DPA 4099U	INH 4 + adapt DPA	Pinça DPA CM 4099
5	VEU CANTANT	DPA 4088 o similar	INH 5 + adapt DPA	Headset (diadema de càpsula petita i color beix)
6	VEU NARRADOR	DPA 4088 o similar	INH 6 + adapt DPA	Headset (diadema de càpsula petita i color beix)
7	VEU MÚSICS 1	SM 58 INH. MÀ	INH 7	Peu Llarg
8	VEU MÚSICS 2	SM 58	--	Peu Llarg
9	HARMÒNIUM	XLR	--	--
10	ORDINADOR L	DI BSS	--	--
11	ORDINADOR R	DI BSS	--	--

En cas que la companyia no porti el material en gris, aquest ha de ser el següent:

- 7 sistemes sense fils de qualitat. Sennheiser de la sèrie 300 o 500 com a mínim i 1 de mà i 6 amb petaca, i els adaptadors convenients per a poder-hi connectar cada model de micròfon (indicat a la llista de canals).
- Els micròfons de veu de la cantant i del narrador han de ser de diadema, de càpsula petita i de color beix.
- Els suports de pinça dels DPA 4099 hauran de ser els indicats a la taula de canals i micròfons.